

+24.838 / NN+36.808 OK U160, HEB160

Bauteile feuerverzinkt

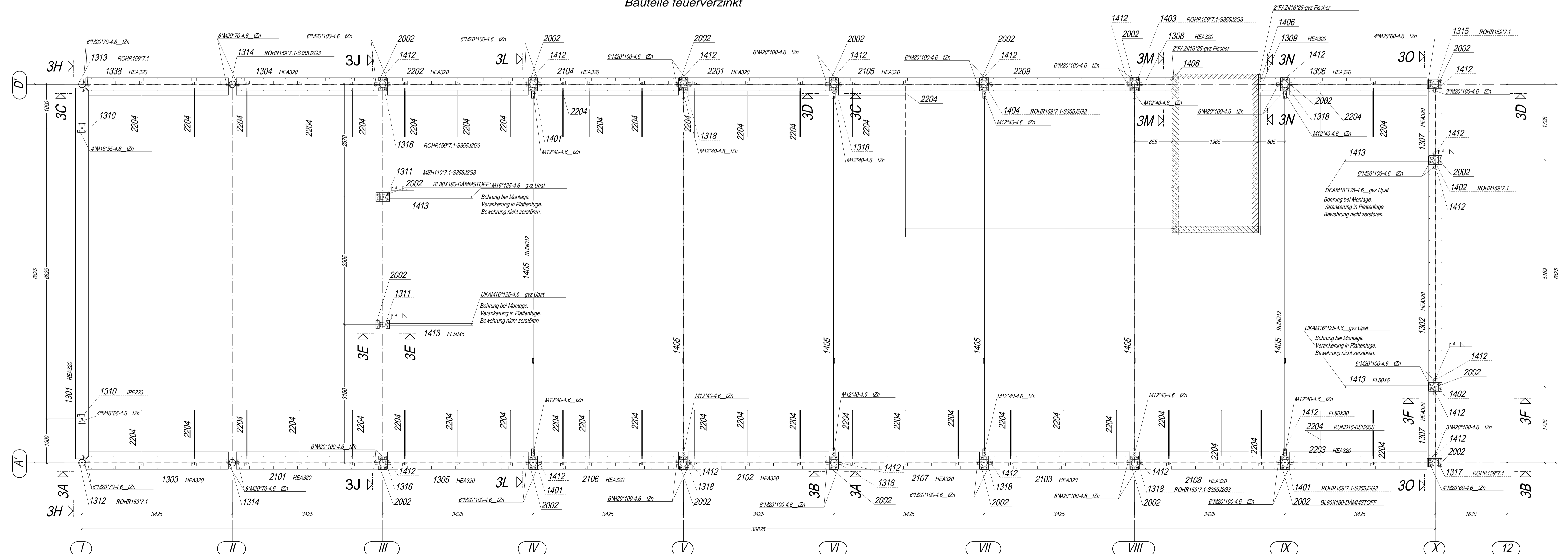
Toleranzen für Schweißkonstruktionen nach DIN 8570, Teil 1 + 3B + F, 10.87
Schweißanweisung (WPS) nach DIN-EN 288 - 2

Alle nicht besonders gekennzeichneten Schweißnähte sind auszuführen als umlaufende beidseitige Kehlnaht, a=4mm.

Freigabefeld
In schweißtechnischer Hinsicht geprüft und für die Fertigung freigegeben:

Ort, Datum Unterschrift

1	2	3	4	5	6	7	8	Kondition	
								Verfahren	Verfahren
1	2	3	4	5	6	7	8	9	10
1	2	3	4	5	6	7	8	9	10

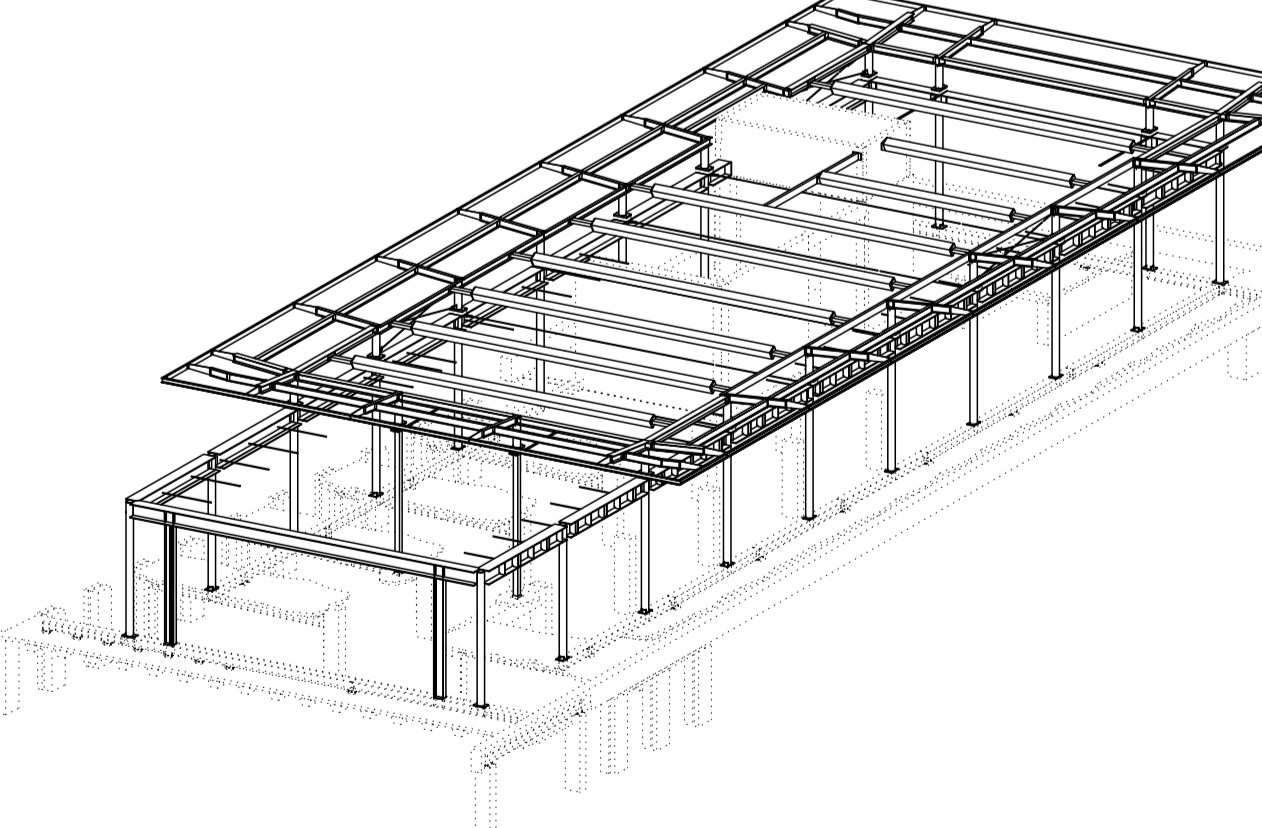


+23.735 / NN+35.705 UK Stahl

Bauteile entzundert und grundiert

Maßtoleranzen im Hochbau		DIN 18203 Teil 2	
vorgelagerte Teile aus Stahl			
Grenzabmaße in mm bei Normaltemperatur	bis 2000	über 2000 bis 4000	über 4000 bis 6000
	1	2	3

Projektsteuerer: GWG Gewerbe, 22305 Hamburg
Architekt: Architekten Martin Förster, 20099 Hamburg
Statik: Schumacher + Gerber, 20099 Hamburg
Bauleitung: HS Bau, 22395 Hamburg
Werkplanung: Konstruktionsbüro Karsten Walther GmbH



a	18.05.2010	HW	Bohrungen in 10 mm Plattenblech
b	04.03.2010	HW	Flachkissen
c	04.03.2010	HW	HEA320 Rippen und Bohrungen
d	14.01.2010	HW	Bohrungen in HEA320
e	13.01.2010	HW	Flachkissen
HW	HW	HW	Ausführung

BUTHMANN
Ingenieur Stahlbau
Humboldtstraße 12, D-21075 Glade

BAUHERR	Hamburgische Wohnbauförderanstalt Besenbinderhof 31-37, 20097 Hamburg	MASSSTAB	1:40
BAU	Erneuerung Staffelfgeschoss, Stahlbau / WK Bürogebäude Besenbinderhof 31, 20097 Hamburg	AUFTRAG	-
BAUTEIL	Übersicht / +23.735; +24.838	FORMAT	DIN A0
OBERRL-SCHUTZ	entzundert und grundiert / feuerverzinkt	BLATT / von	03
DATUM	13.01.2010	LIEFERTERMIN	2010
GEZEICHNET	Walther	GEPRÜFT	-

Schnitte 3A-3A bis 3D-3D siehe Blatt 05

Schnitte 3E-3E bis 3O-3O siehe Blatt 06