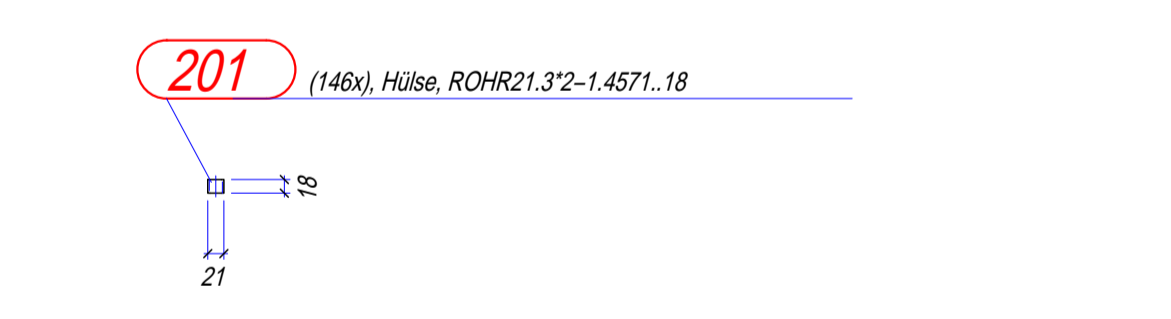


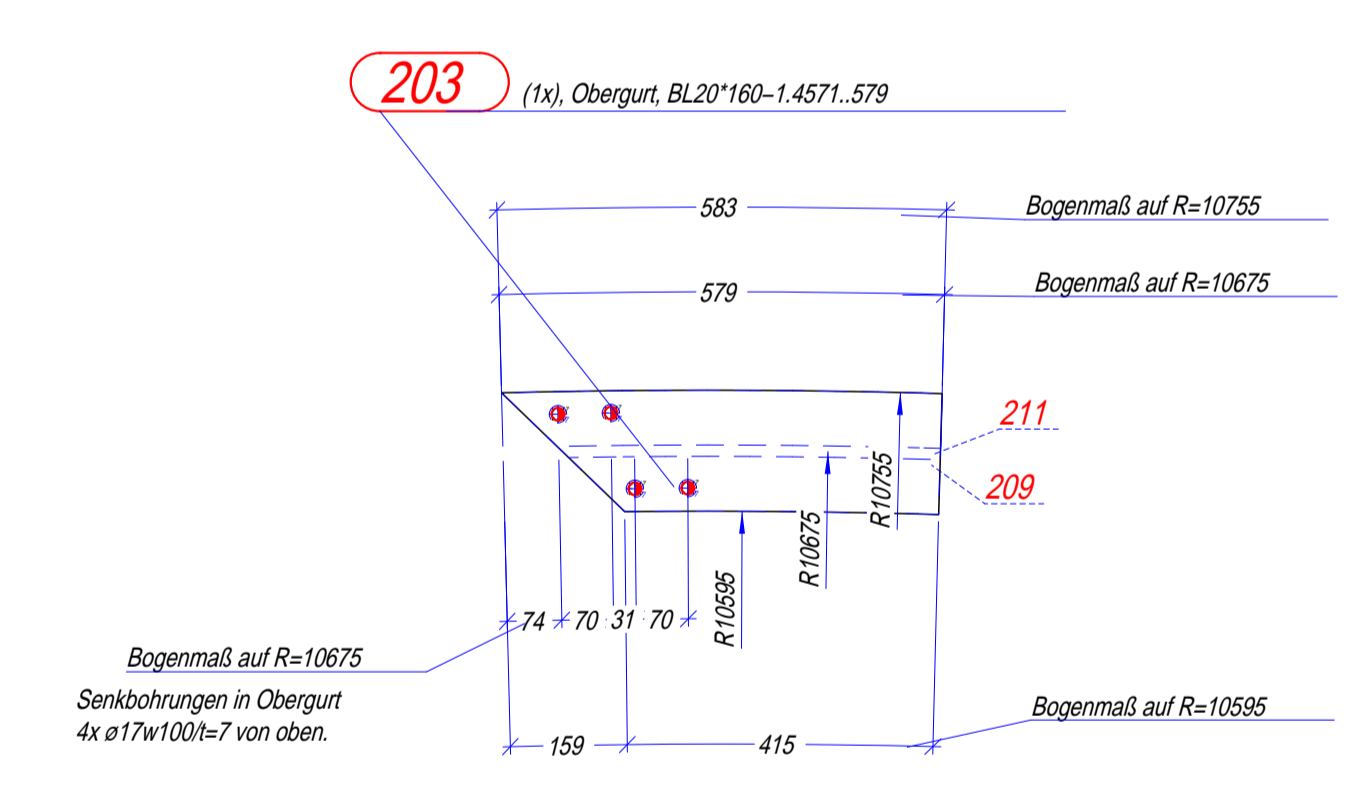
Pos. 202 (6x) Untergurt, BL20*160-1.4571.11338

Nr.	Tr.	Pos.	Benennung	Stk.	Profil	Material	Länge	Gewicht	Bem.
1	41	202	Untergurt	1	BL20*160	1.4571	11338	294,80	
2	41	208	Obergurt	1	BL20*160	1.4571	11338	294,80	
3	41	210	Steg	1	BL15*120	1.4571	11193	158,15	
Gesamtwicht (kg)									727,75
Versandabmessungen (H x B x L): 5682 x 160 x 5062									



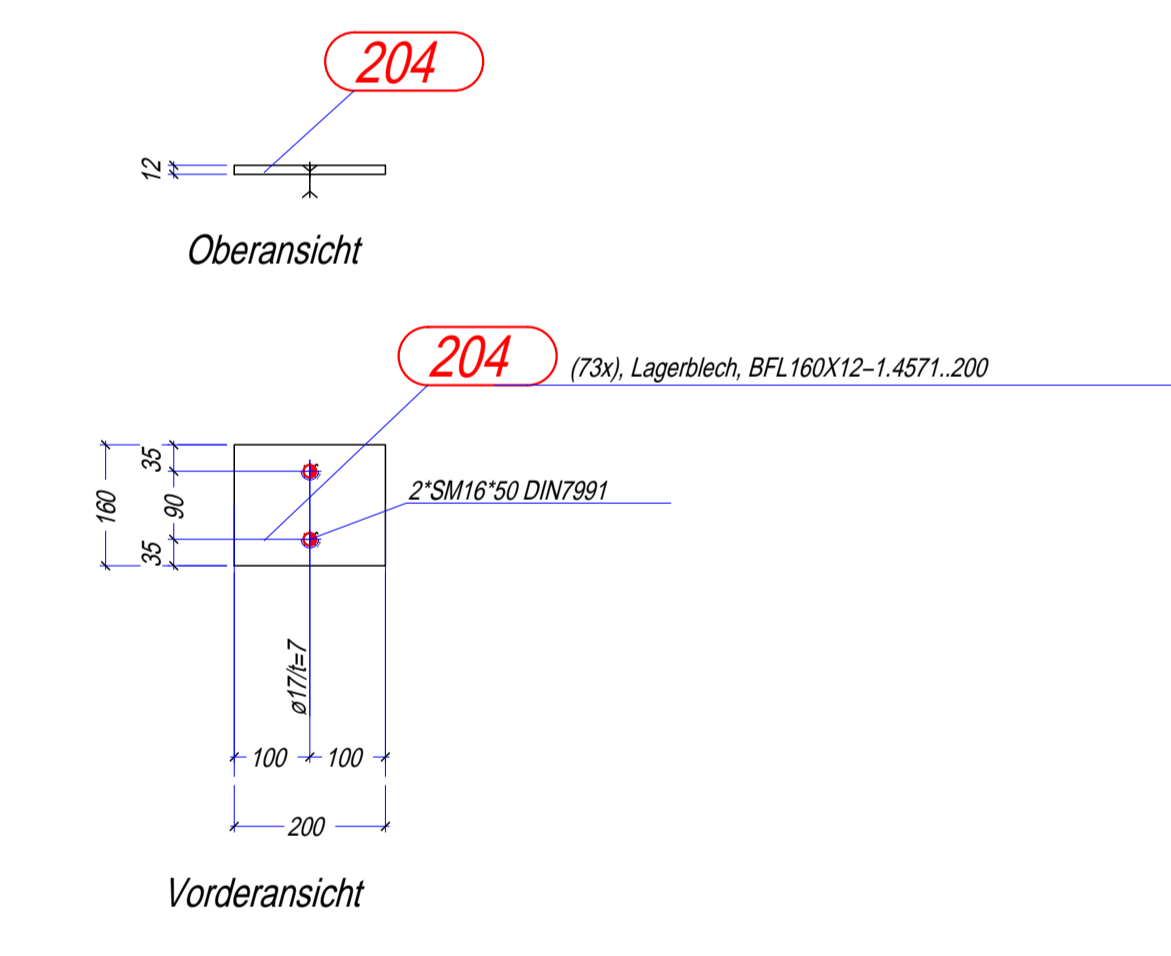
Pos. 201 TOTAL 146 x Ausführen **

Nr.	Tr.	Pos.	Benennung	Stk.	Profil	Material	Länge	Gewicht	Bem.
1	41	201	Hülse	1	ROHR21.3*2	1.4571	18		



Pos. 203 TOTAL 1 x Ausführen **

Nr.	Tr.	Pos.	Benennung	Stk.	Profil	Material	Länge	Gewicht	Bem.
1	41	203	Obergurt	1	BL20*160	1.4571	579	14,54	
2	41	209	Untergurt	1	BL20*160	1.4571	579	14,54	
3	41	211	Steg	1	BL15*120	1.4571	507	7,16	
Gesamtwicht (kg)									36,24
Versandabmessungen (H x B x L): 178 x 160 x 583									



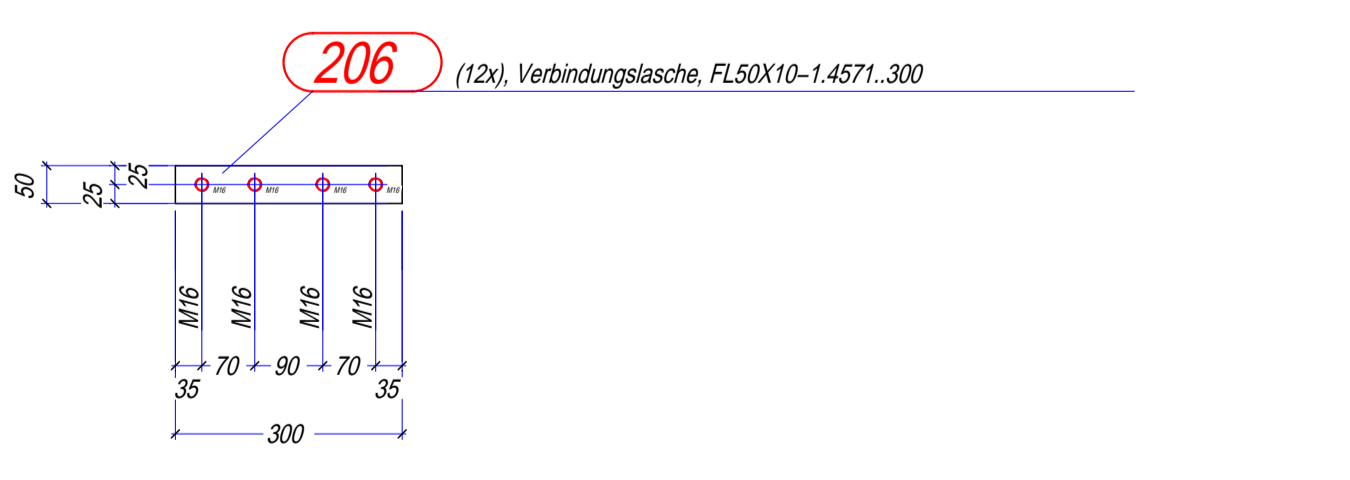
Pos. 204 TOTAL 73 x Ausführen **

Nr.	Tr.	Pos.	Benennung	Stk.	Profil	Material	Länge	Gewicht	Bem.
1	41	204	Lagerblech	1	BFL160X12	1.4571	200	3,01	



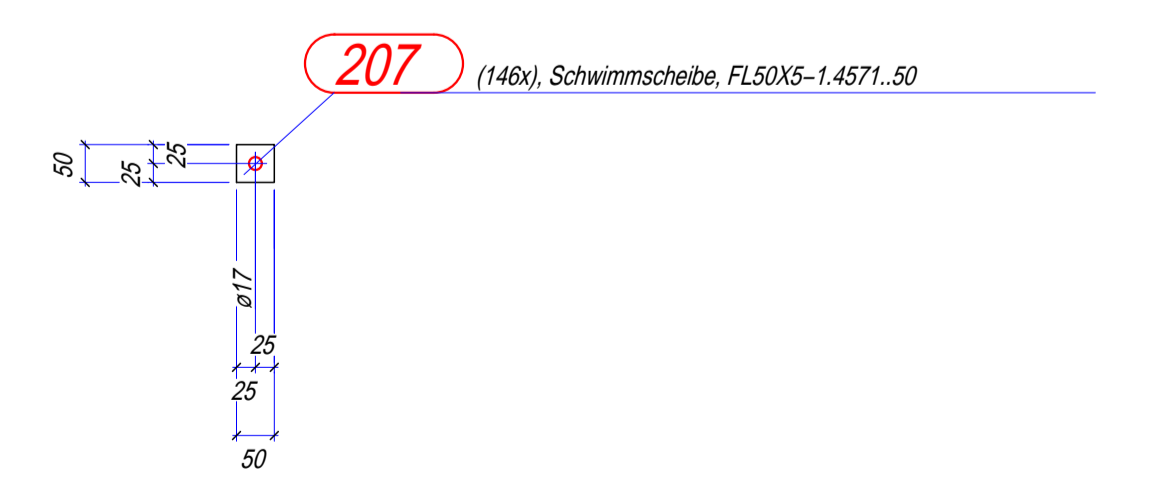
Pos. 205 TOTAL 7 x Ausführen **

Nr.	Tr.	Pos.	Benennung	Stk.	Profil	Material	Länge	Gewicht	Bem.
1	41	205	Lagerblech	1	BFL160X12	1.4571	200	3,01	



Pos. 206 TOTAL 12 x Ausführen **

Nr.	Tr.	Pos.	Benennung	Stk.	Profil	Material	Länge	Gewicht	Bem.
1	41	206	Verbindungsblase	1	FL50X10	1.4571	300	1,18	



Pos. 207 TOTAL 146 x Ausführen **

Nr.	Tr.	Pos.	Benennung	Stk.	Profil	Material	Länge	Gewicht	Bem.
1	41	207	Schweißscheibe	1	FL50X5	1.4571	50		

INDEX	ART DER ÄNDERUNG	DATUM	NAMEN

KOPP STAHLBAU BUXTEHUDE GMBH
 Stahlbau Schweißtechnik
 Industriebau Kranverleih

21614 Buxtehude, Osterweg 36-40, Tel. 04161-7083-0 Fax -10, E-Mail info@kopp-stahlbau.de

BEZUGS-GRÖßEN	WERT	WERT	WERT	WERT	
BESTELLER					
BAU					
BAUTEIL					
OBJEKT-NUMMER	Material 1.4571		MAßSTAB	1:10	
DATUM	29.04.2008	LEFTEK-TEILNUMMERN	KW 36.2008	AUßERTRAG	06201.01
GEZEICHNET	Walther	MONTAGE-MEßZEICHN	KW 36.2008	F.NR.	5678
GEPRÜFT	-	Formal	DIN A0	BLATT	2