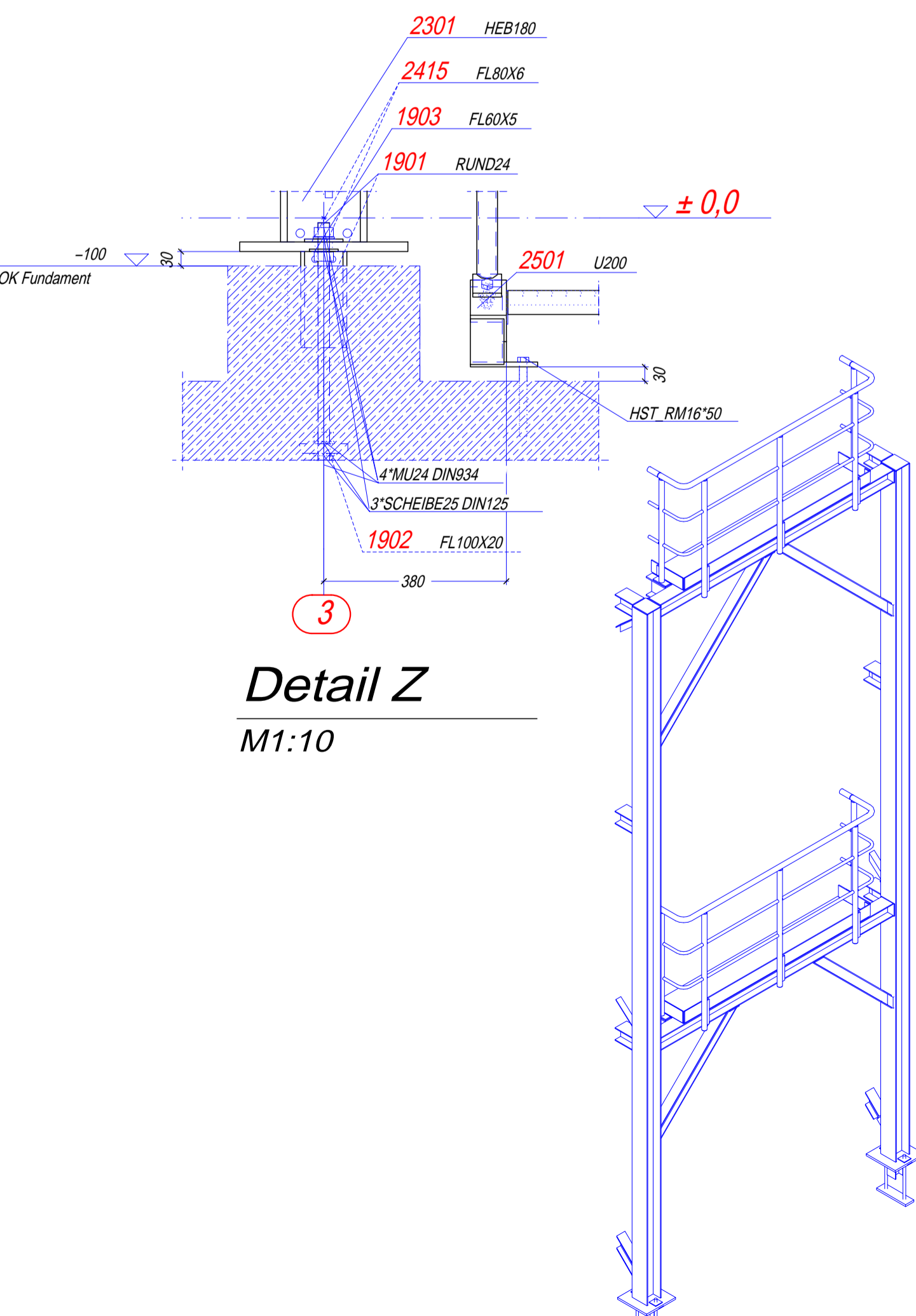
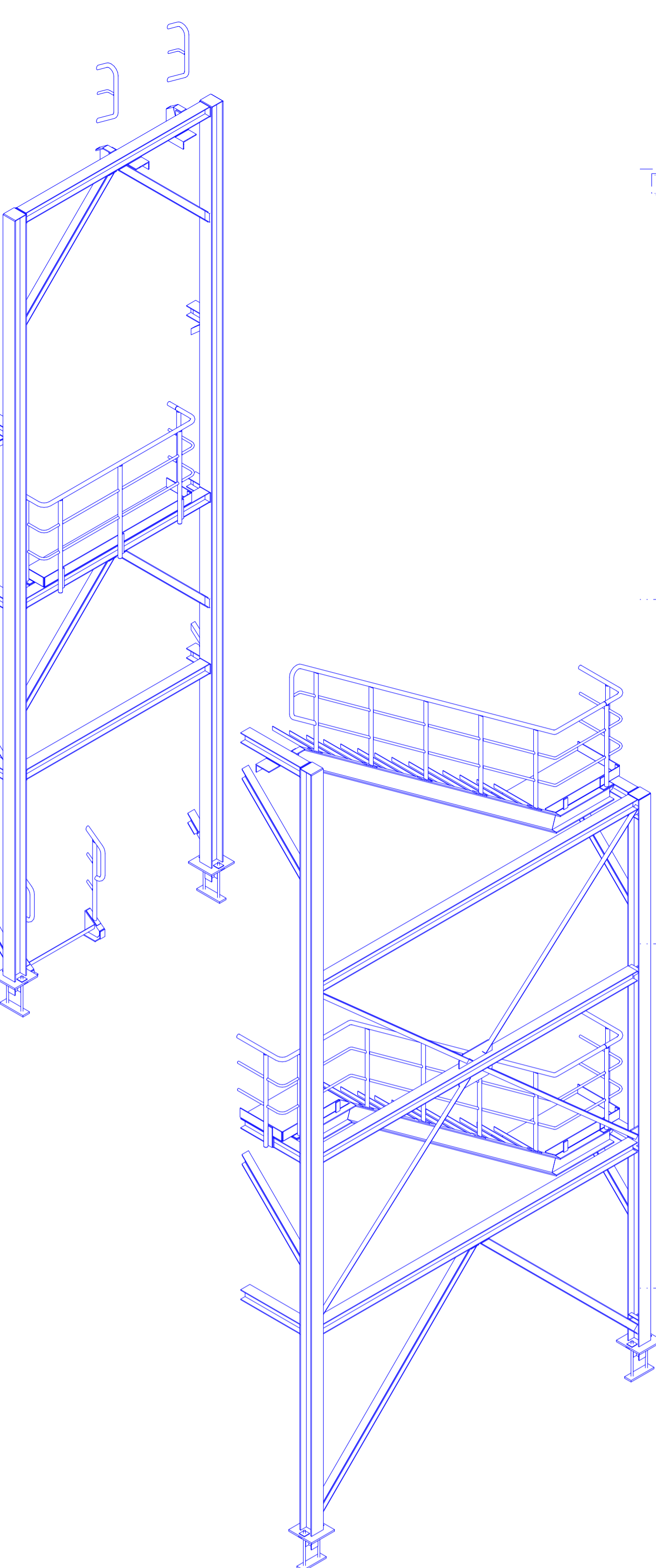


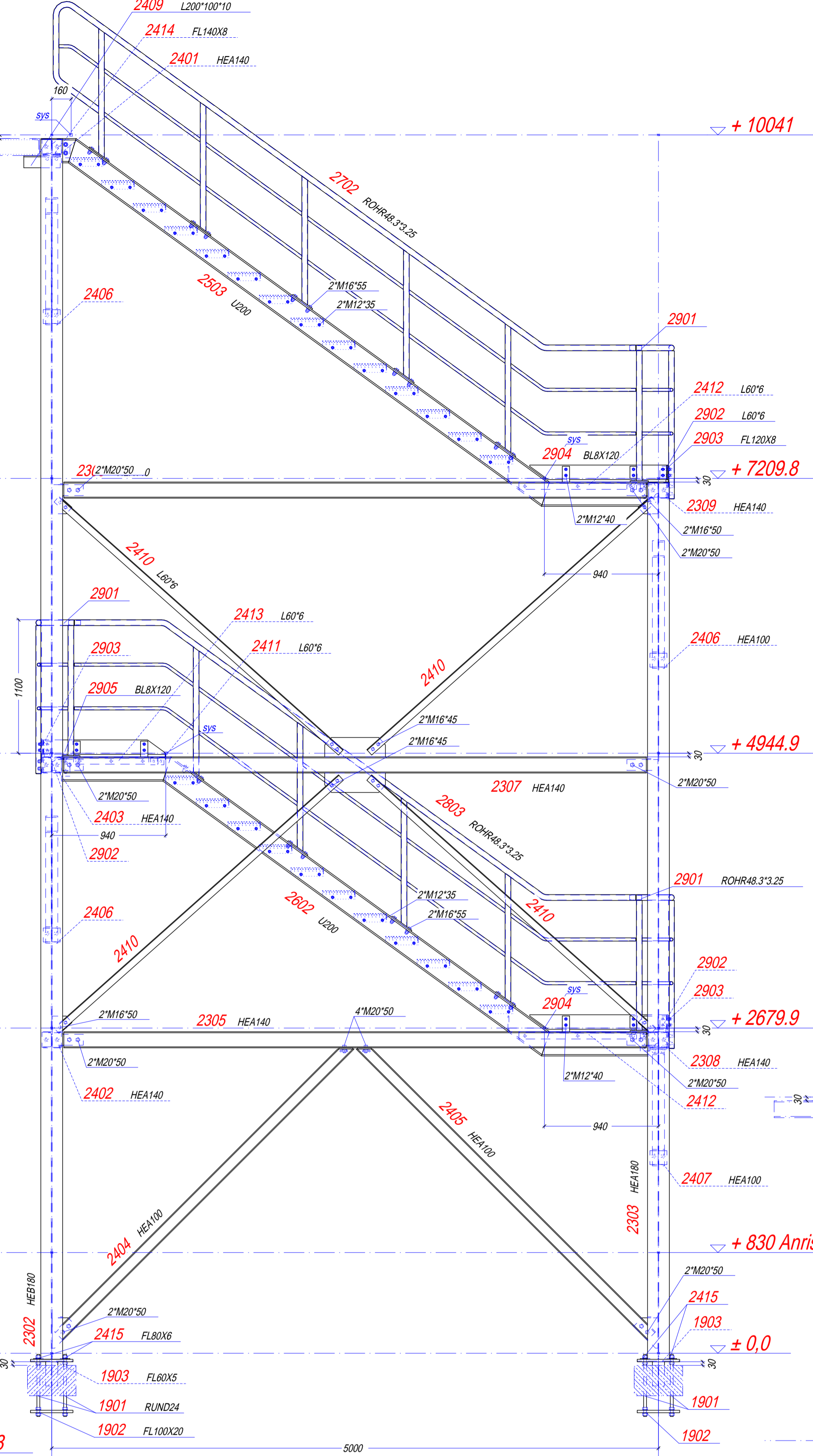
Schnitt 21A-21A



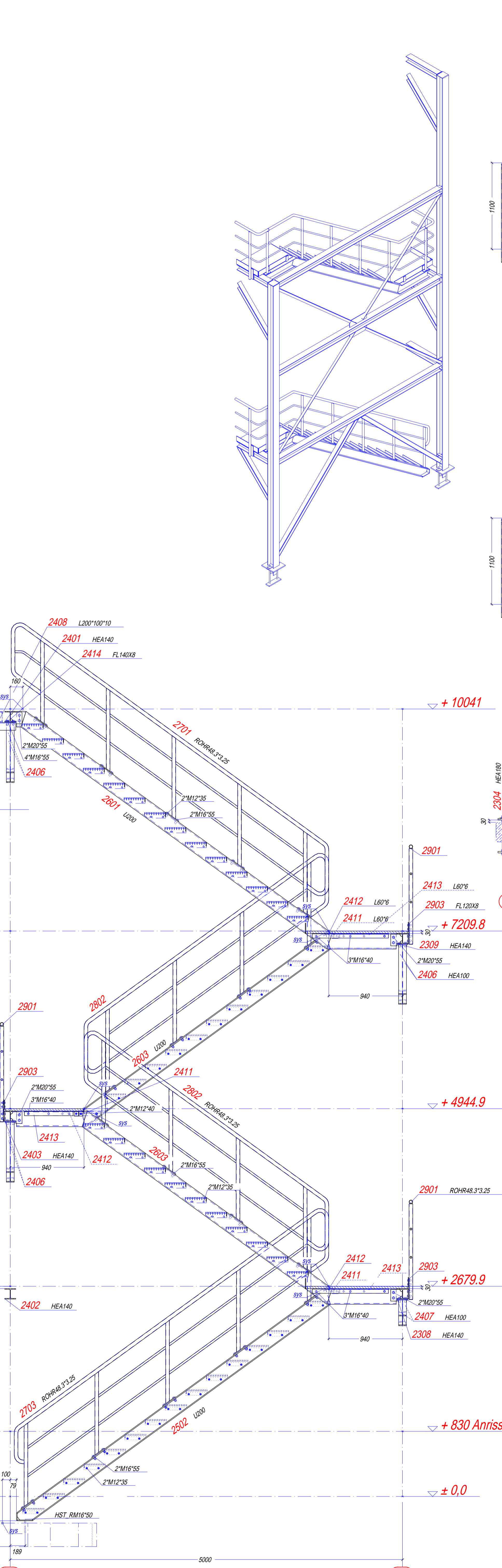
Detail Z
M1:10



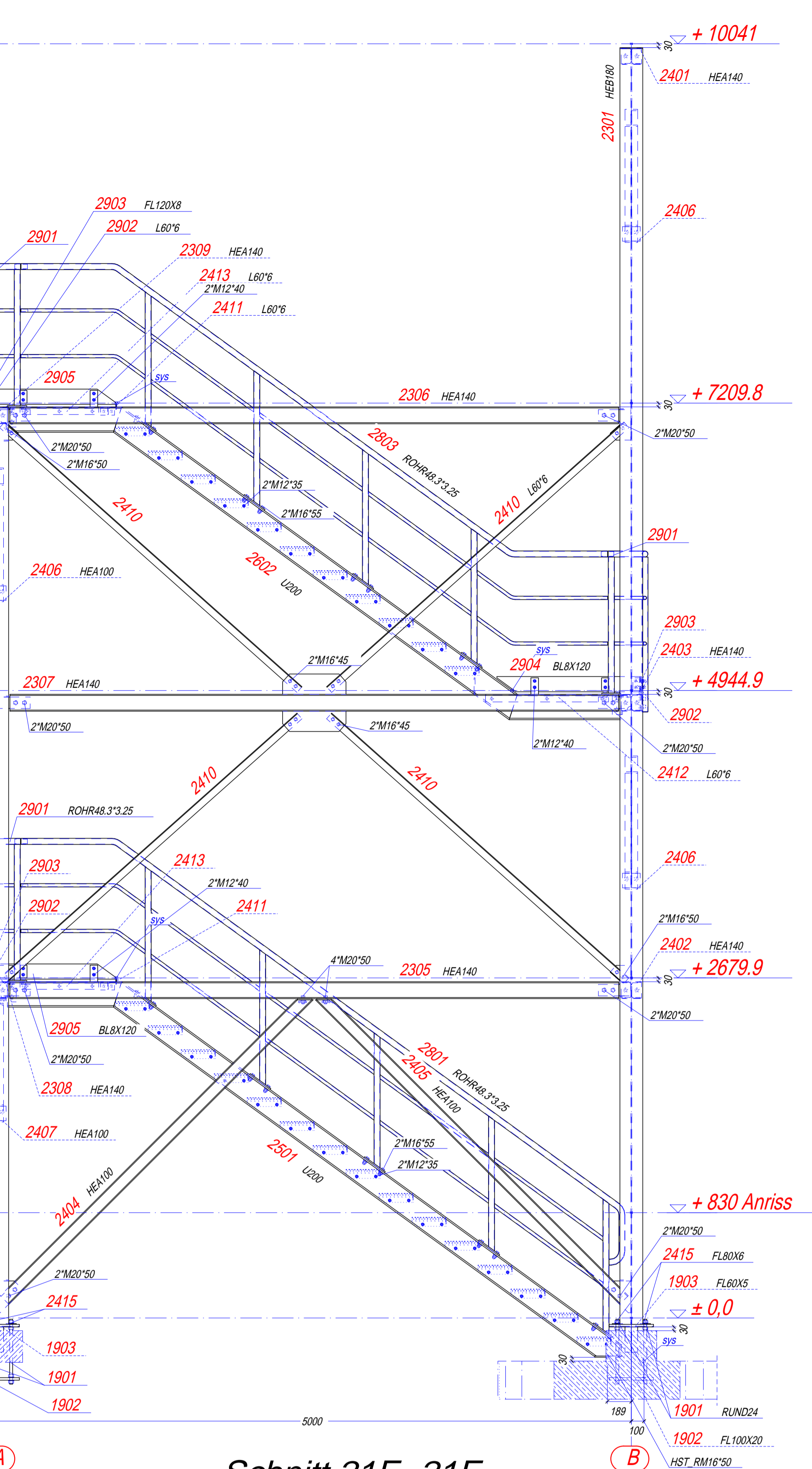
Schnitt 21B-21B



Schnitt 21C-21C



Schnitt 21D-21D



Schnitt 21E-21E

Alle nicht gekennzeichneten Kehlnähte a=4mm.
 Alle nicht besonders gekennzeichneten Nähte
 gemäß Standard-Schweißanweisungen Nr. 1-21.
 sämtliche Werkstattschweißungen :
 Grundwerkstoff : S235JRG2 EN10025 (W.Nr.:1.0038)
 Schweißverfahren : MAG DIN 1910
 Schweißzusatz : C3 S11 DIN EN 440
 Schweißhilfsstoffe : Schutzgas DIN EN 439-M21

Entlüftungsbohrungen für die Verzinkung
 sind von der Fertigung vorzusehen !

INDEX	ART DER ÄNDERUNG	DAITUM	NAMEN

KOPP STAHLBAU Stahlbau Schweißtechnik
 BUXTEHUDE GMBH Industriebau Kranverleih

21614 Buxtehude, Osterweg 36-40, Tel. 04161-7083-0, Fax -10, E-Mail info@kopp-stahlbau.de

RESTELLER	Montageübersicht / Schnitte 21A-21A - 21E-21E		
BAU			
BAUTEK.			
DRUCK- / SONSTIGE			
DATEUM	26.06.2009	LEITER / TECHNIK	AUFTRAGS / 0909/12
GEZEICHNET	Walther	MONTAGE- / MEDIEN	LFNR. / 6906
GEPRÜFT		FORMAT / DIN A0	BLATT / 22a